

форест
жилой комплекс





ПРИРОДА БЛИЖЕ, ЧЕМ КАЖЕТСЯ

Современный проект в формате «город за городом» со всеми удобствами городского жилья, но при этом – в окружении леса и реки.

В основе концепции – совмещение первозданной природы с привычным комфортом городской квартиры.



1.

ЖИТЬ В ЖК
«ФoРест»



грибы и ягоды

въезд в поселок

до ж/д станции 300 м

детский сад

бесплатный автобус до школы

река Волга

въезд в поселок

ресторанный дворик

торговый центр

активный отдых

рыбалка

2.1

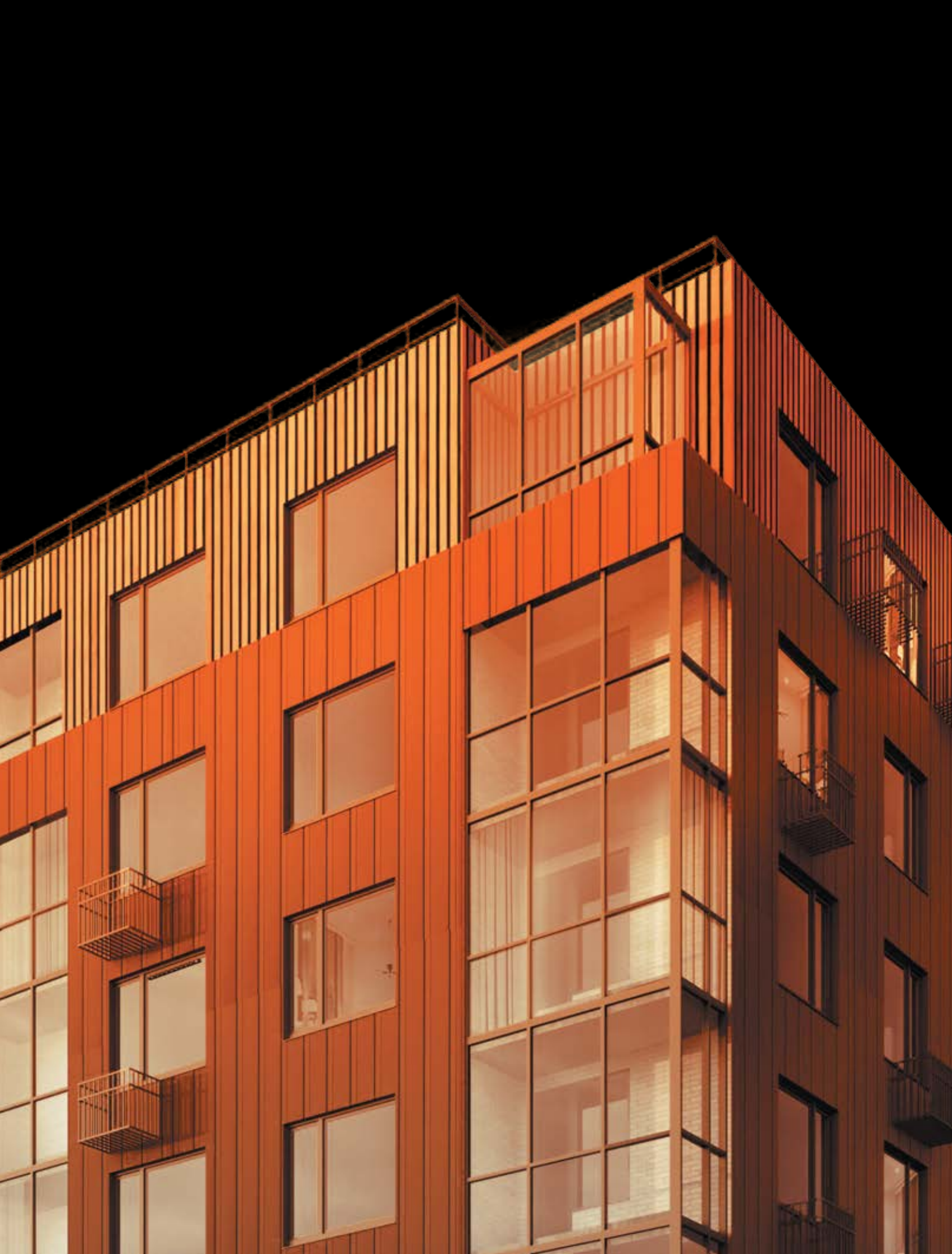
2.3

2.2

3.1

3.2

1.1



2.

ЖИТЬ РЯДОМ

ГОРОД ЗА ГОРОДОМ

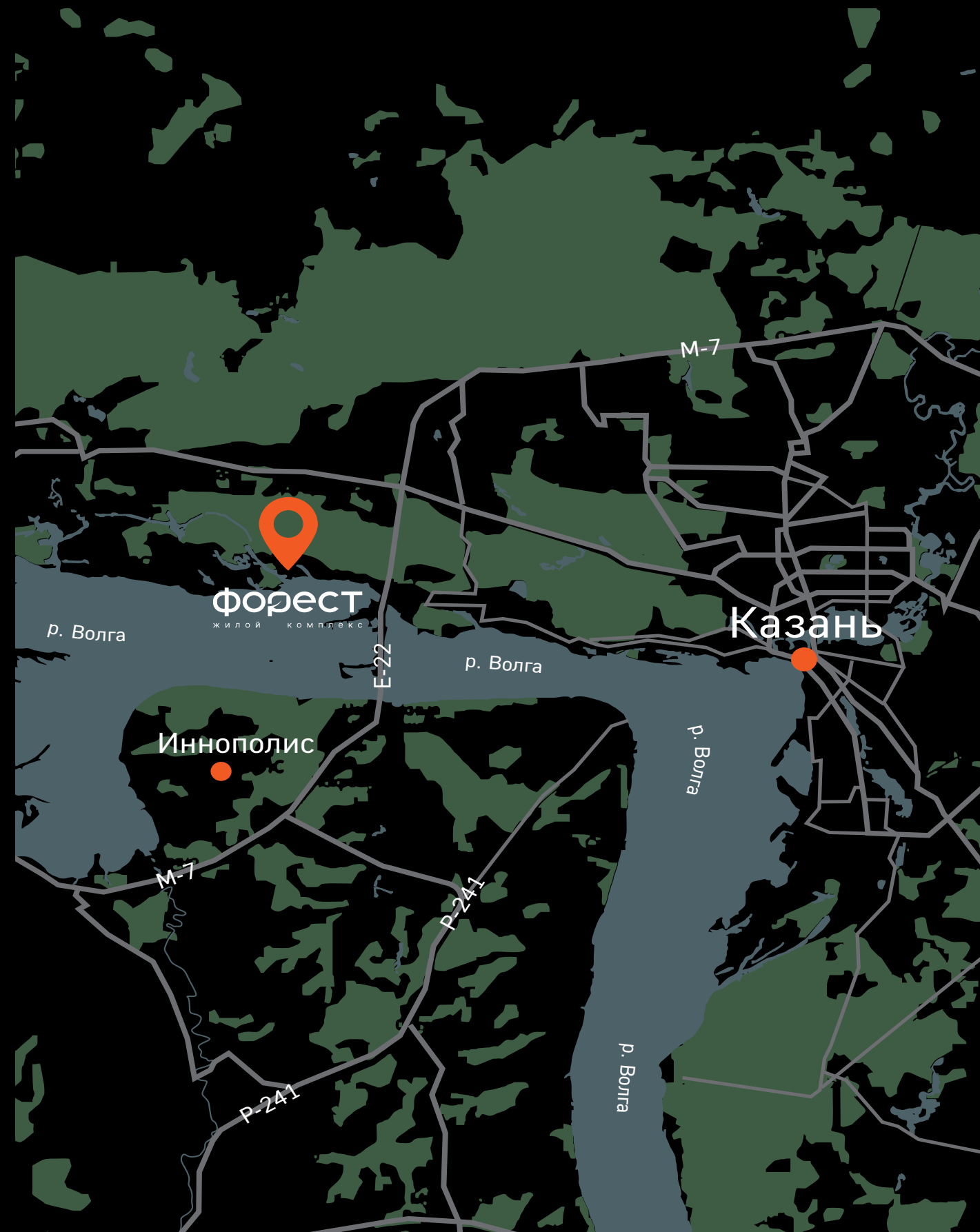
Расположение: жилой комплекс находится в 30 минутах от Казанского кремля. Прямой выезд на Горьковское шоссе позволит быстро добраться до Кировского района и центра города.

Для тех, кто предпочитает железнодорожный транспорт автомобильному, рядом расположена станция им. М. П. Девятаева.

Для жителей ЖК предусмотрен бесплатный школьный автобус.

РЯДОМ С ЖК «ФoРест»:

- астрономическая обсерватория имени В. П. Энгельгардта;
- планетарий Казанского федерального университета им. А. А. Леонова;
- спортивный клуб и увлекательные веломаршруты;
- загородный клуб и глэмпинги;
- городское озеро, окруженное парком, в самом центре Зеленодольска.





3.

ЖИТЬ
КОМФОРТНО



ЖИТЬ В «ФoРест» – ЭТО...

КРАСИВО

Архитекторы шведского бюро Semrén & Månsson позаботились о том, чтобы красота и комфорт стали частью повседневной жизни жителей «ФoРеста».

Образ каждого здания формируется за счет использования разных отделочных материалов, благодаря чему все здания контрастируют между собой.

Акцентные дома с дизайн-кодом «минеральные акценты» и фоновые дома с дизайн-кодом «звездное небо» расположены в каждой жилой группе на

пересечении главных маршрутов внутри района застройки и на углах или внутри фасадной линии двора.

Национальные орнаменты в более сдержанной и лаконичной современной трактовке нашли отражение в ярких цветовых и пластических деталях на фасадах: корзины для кондиционера, подоконные элементы, решетки, оформление входных групп и другие.

Благодаря им создан выразительный архитектурный образ.

УДОБНО

В колясочных вы сможете разместить весь малогабаритный транспорт семьи, а в кладовых – все остальные такие необходимые, но редко используемые вещи.

Входы в подъезды расположены на уровне земли, что обеспечивает легкий доступ в здание без необходимости подниматься по ступеням или использовать пандусы. Это идеальное решение для пожилых людей и родителей с колясками.

АКТИВНО

На территории расположены детские площадки на любой возраст и вкус, для игр с песком и с водой, зоны для занятий йогой и гимнастикой, спортивные площадки, велосипедные дорожки и велопарковки.



4.

ЖИТЬ
ИНТЕРЕСНО

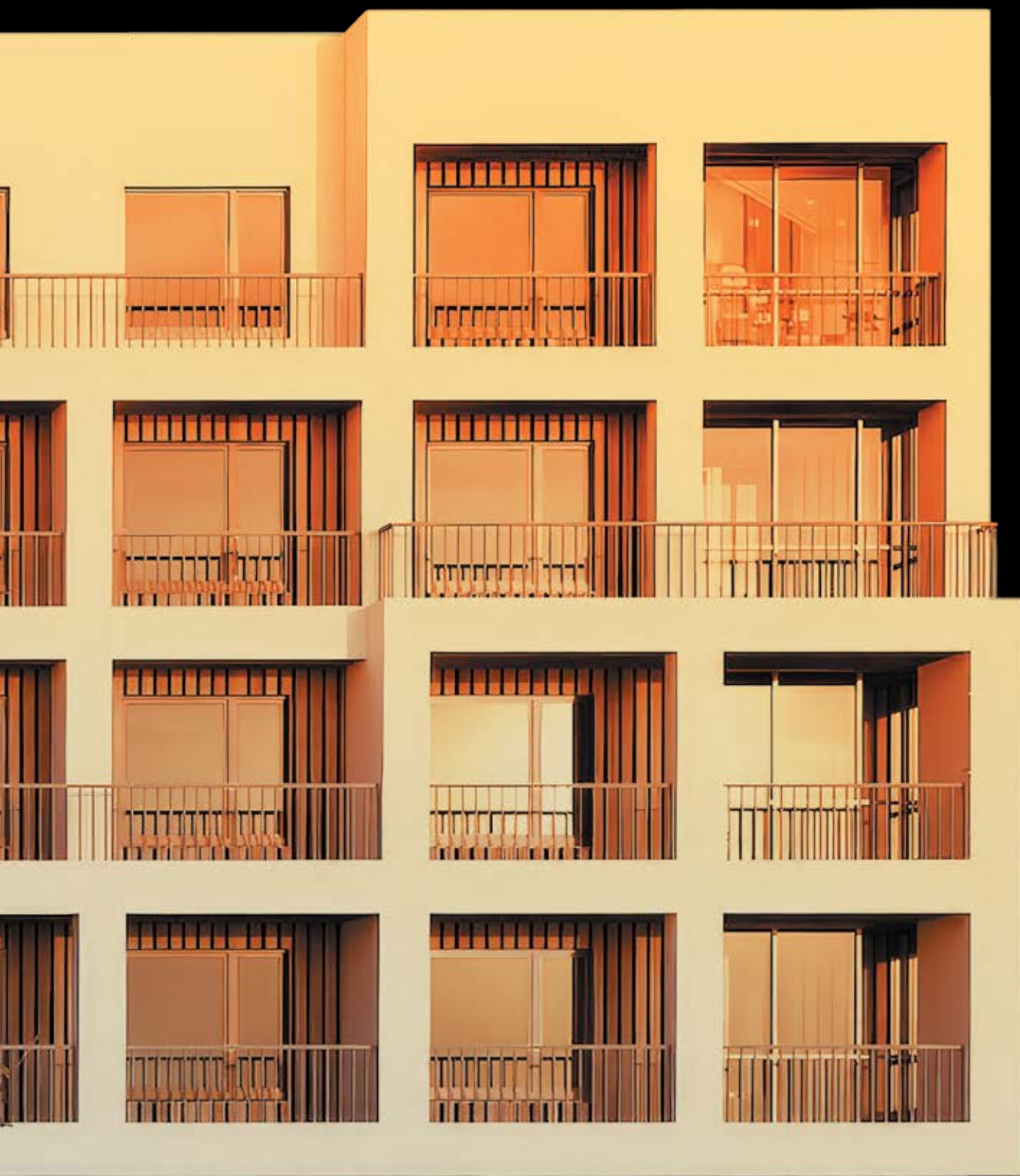
ОТДЫХ НА ЛЮБОЙ ВКУС

Наш уютный жилой комплекс создан для тех, кто мечтает проживать самые теплые моменты с близкими вдали от городской суеты и каждый день находить вдохновение.

Позаботьтесь о своем здоровье, выбирая жизнь и отдых на природе:

- зоны барбекю – для теплых дружеских встреч и семейных пикников;
- зоны воркаута и тропы для хайкинга – для занятий спортом рядом с домом;
- беговые маршруты и новые тропинки для пробежек;
- пешеходные маршруты – для неторопливых прогулок в лесу, где можно со стаканчиком кофе строить планы или встречать закат на берегу Волги;
- ресторан и SPA – прямо в жилом комплексе вы сможете неспешно поужинать или расслабиться после напряженного дня.





5.

ЖИТЬ НА БЕРЕГУ
ВОЛГИ

ЖИТЬ НА БЕРЕГУ ВОЛГИ

Наблюдать за течением реки, встретить закат под пение сверчков, зайти босыми ногами в воду после рабочего дня или отправиться на утреннюю медитацию под плеск волн...

Жизнь у реки – мечта многих, и теперь она сбывается в ЖК «ФoРест».

Смешиваясь с ароматами леса, чистый и свежий речной воздух восстанавливает силы и наполняет энергией природы.

Попробуйте открыть для себя новое:

- устраивайте пикники у воды;
- принимайте солнечные ванны;
- катайтесь на sup-досках;
- управляйте яхтой;
- отправьтесь на рыбалку.





6.

ЖИТЬ ЗДЕСЬ
И СЕЙЧАС



ЖИВИТЕ ЗДЕСЬ И СЕЙЧАС

Каждому необходимо место, где можно восстановить силы, вдохновиться на новые идеи или провести время с близкими вдали от городской суеты...

Жителям ЖК «ФoРест» для этого достаточно просто выглянуть в окно или выйти на улицу.

Планировка участка открывает обзор на природные пейзажи, а закрытые дворовые территории с многоярусным озеленением создают приятный климат и акустический комфорт.

Территория будет открыта только для жильцов и их гостей, что обеспечит безопасность.

На территории, свободной от машин, расположится детский сад, что значительно сэкономит время по утрам и позволит спокойно насладиться завтраком.

Для школьников предусмотрен автобус до ближайшей школы.



7.

ЖИТЬ ПО СВОЕМУ
СЦЕНАРИЮ

ГОРОДСКАЯ ЗАСТРОЙКА С ЗАГОРОДНЫМ ФОРМАТОМ

Разнообразие планировочных решений в ЖК «ФoРест» позволит вам выбрать идеальную квартиру для любых сценариев жизни.

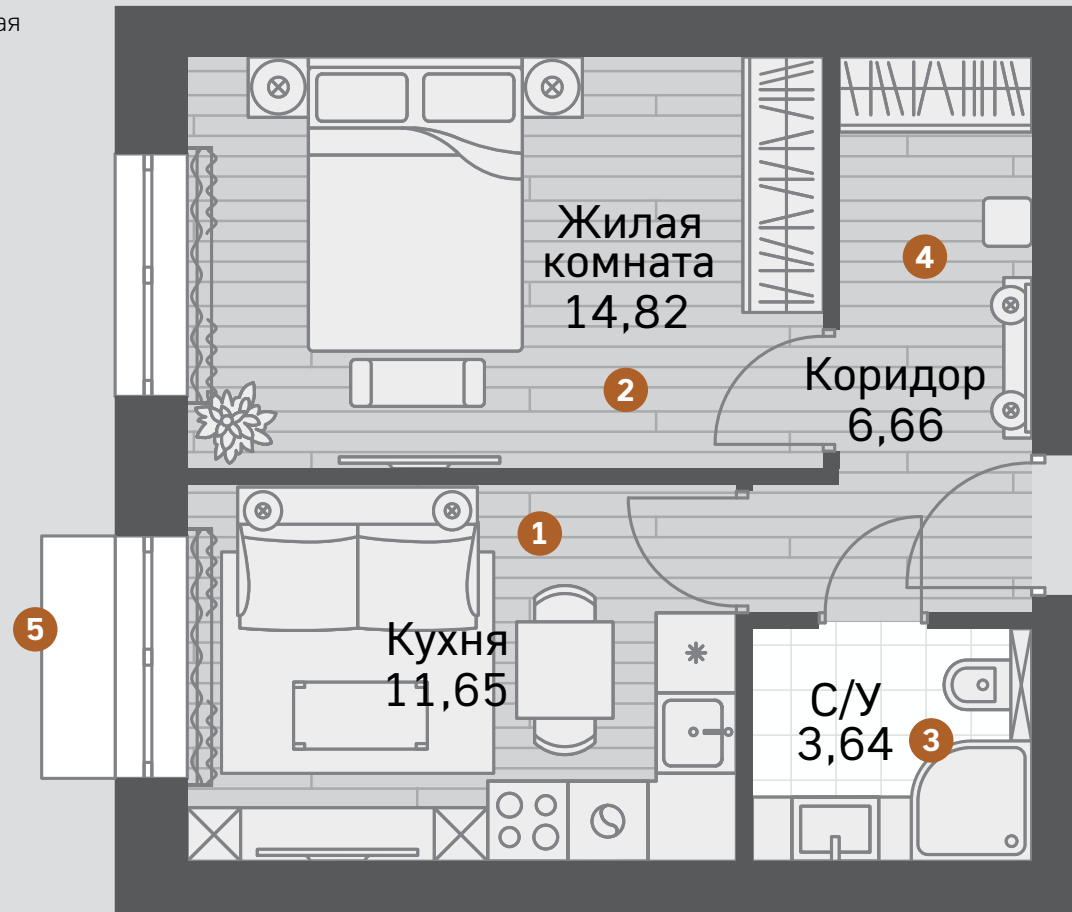
Среди 135 квартир первого корпуса площадью от 26 до 85 м² представлены:

- видовые с большими окнами и высокими потолками;
- с возможностью организовать индивидуальную террасу;
- со входом непосредственно с улицы;
- с мастер-зонами, которые позволяют разместить в них гардеробные, постирочные, кабинеты или гостевой санузел;
- двухуровневые с выходом на крышу;
- с эксплуатируемыми кровлями.



ОДНОКОМНАТНАЯ КВАРТИРА 36,77 М²

- 1 Кухня-гостиная
- 2 Спальня
- 3 Ванная
- 4 Прихожая
- 5 Балкон



ОДНОКОМНАТНАЯ КВАРТИРА 36,81 М²

- 1 Кухня-гостиная
- 2 Спальня
- 3 Ванная
- 4 Прихожая
- 5 Балкон



1 | 14,82 | 36,77

КОЛИЧЕСТВО
КОМНАТ

ЖИЛАЯ
ПЛОЩАДЬ

ОБЩАЯ
ПЛОЩАДЬ

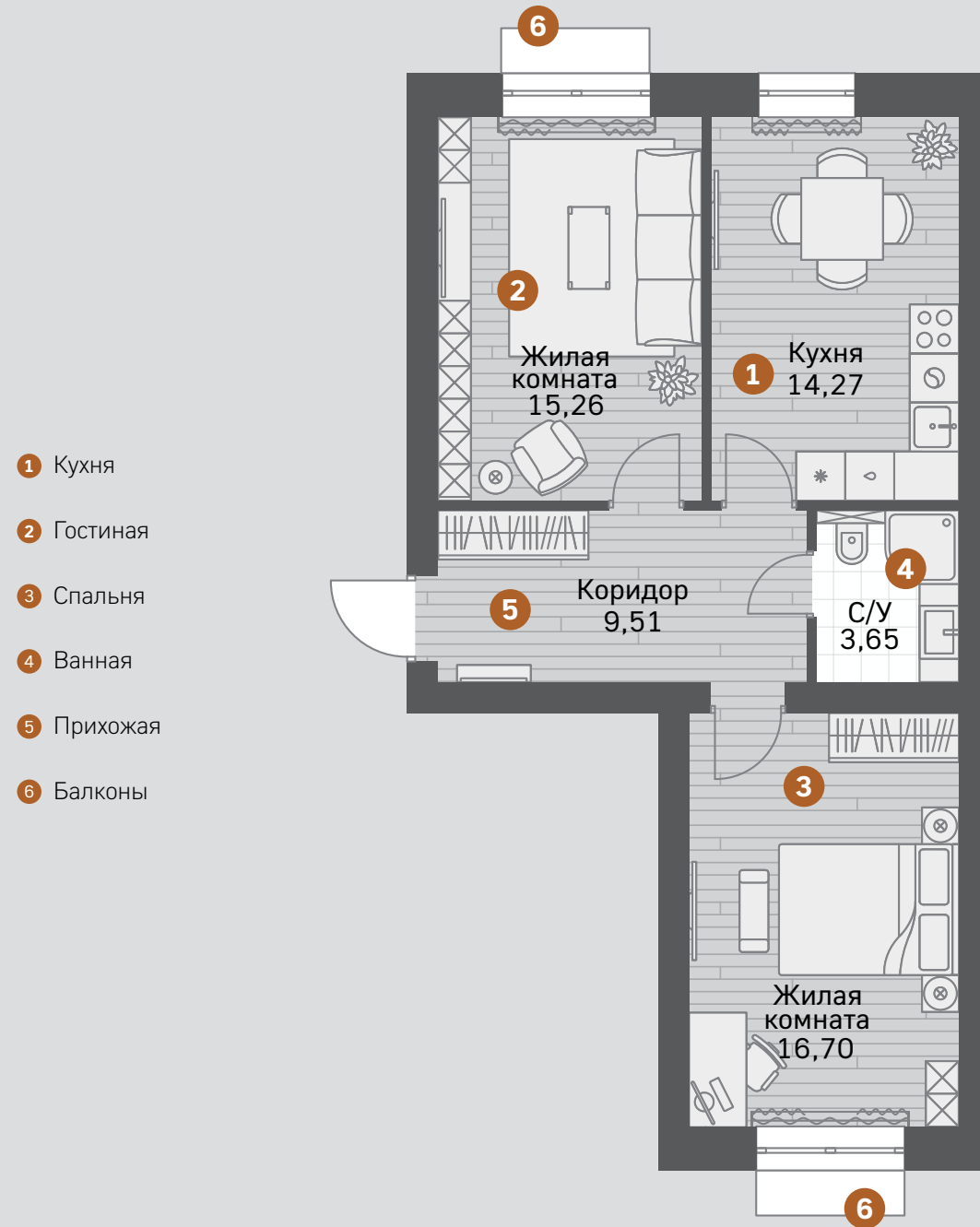
1 | 14,33 | 36,81

КОЛИЧЕСТВО
КОМНАТ

ЖИЛАЯ
ПЛОЩАДЬ

ОБЩАЯ
ПЛОЩАДЬ

ДВУХКОМНАТНАЯ КВАРТИРА 59,39 М²



2

КОЛИЧЕСТВО
КОМНАТ

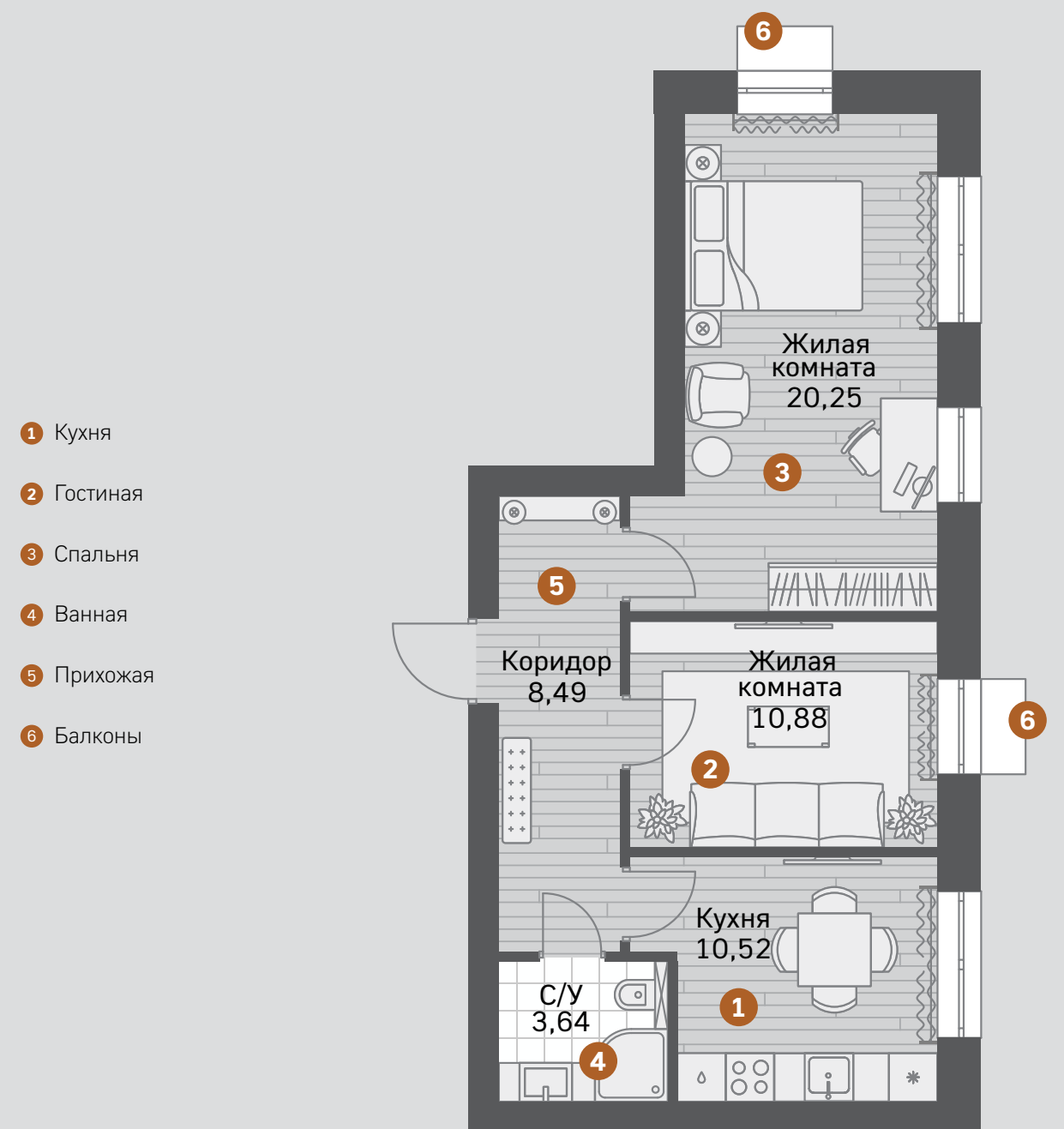
31,96

ЖИЛАЯ
ПЛОЩАДЬ

59,39

ОБЩАЯ
ПЛОЩАДЬ

ДВУХКОМНАТНАЯ КВАРТИРА 53,78 М²



2

КОЛИЧЕСТВО
КОМНАТ

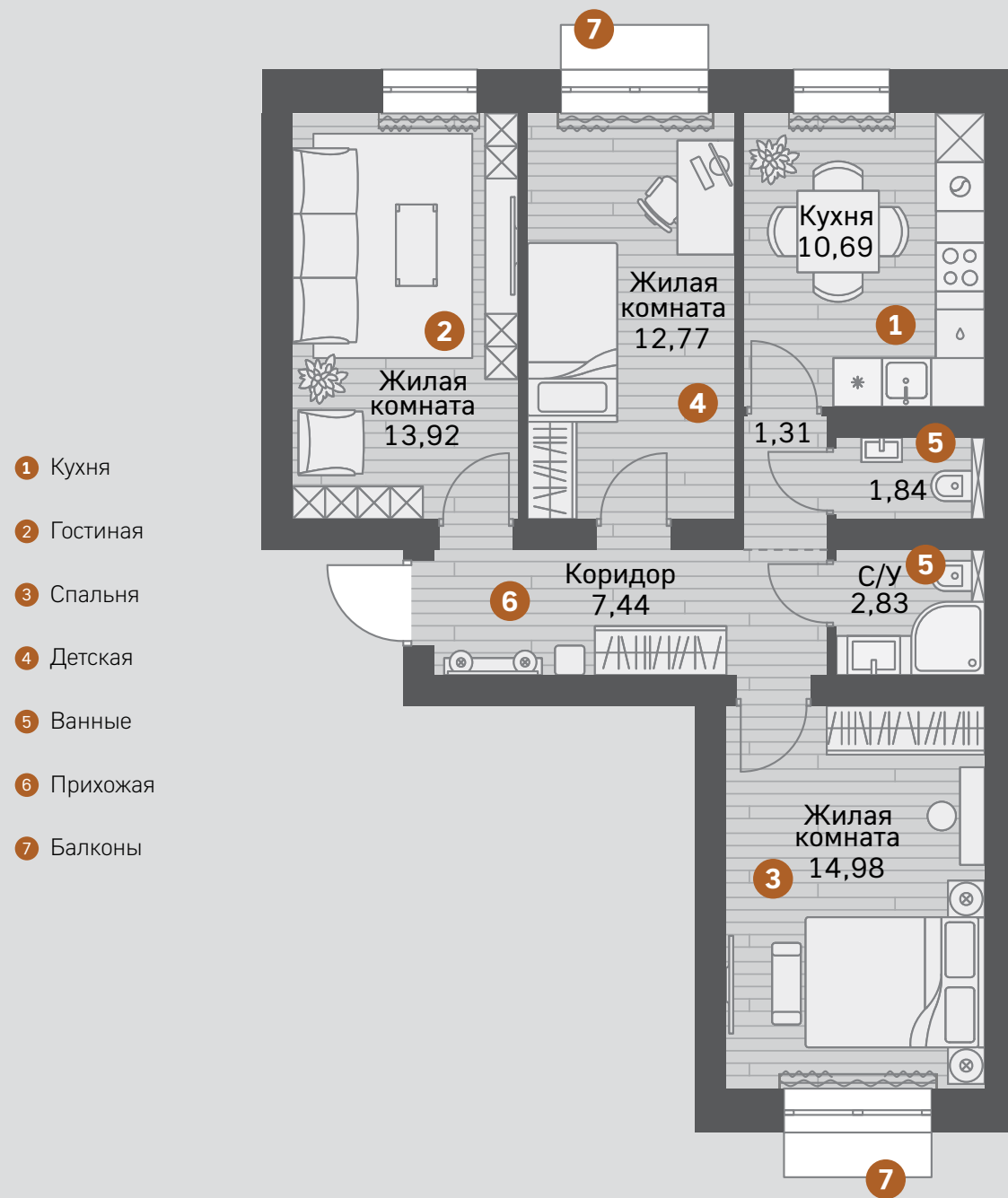
31,13

ЖИЛАЯ
ПЛОЩАДЬ

53,78

ОБЩАЯ
ПЛОЩАДЬ

ТРЕХКОМНАТНАЯ КВАРТИРА 65,78М²



3

КОЛИЧЕСТВО
КОМНАТ

41,67

ЖИЛАЯ
ПЛОЩАДЬ

65,78

ОБЩАЯ
ПЛОЩАДЬ





8.

ЖИТЬ
И ТВОРИТЬ

ПРОСТРАНСТВО ДЛЯ ТВОРЧЕСТВА

Мы предусмотрели ваше желание ускорить переезд в новый дом и предлагаем квартиры с отделкой **White Box**, где вы сможете придать пространству индивидуальность за счет собственного дизайна.

WHITE BOX – ЭТО:

- установленная входная дверь;
- подготовленные для финишных покрытий стены и перегородки;
- выполненная стяжка и пол, подготовленный для финишного покрытия;
- выполненная разводка электрики;
- установленные по проекту дома приборы отопления;
- уложенная по полу шумоизоляция;
- выполненная в санузле гидроизоляция;
- подготовка для установки кондиционера (фреоновод).





9.

ТЕХНИЧЕСКИЕ
ХАРАКТЕРИСТИКИ

ТЕХНИЧЕСКИЕ ХАРАКТЕРИСТИКИ

КОЛИЧЕСТВО ЭТАЖЕЙ, ВКЛЮЧАЯ ПОДЗЕМНЫЙ ЭТАЖ

- Корпус 1.1. – 5
- Корпус 2.1. – переменной этажности 7–8
- Корпус 2.2. – переменной этажности 7–8
- Корпус 2.3. – переменной этажности 7–8
- Корпус 3.1. – переменной этажности 6
- Корпус 3.2. – переменной этажности 5

КОЛИЧЕСТВО КВАРТИР

- Корпус 1.1. – 135
- Корпус 2.1. – 90
- Корпус 2.2. – 114
- Корпус 2.3. – 37
- Корпус 3.1. – 52
- Корпус 3.2. – 29

ВЫСОТА ПОТОЛКОВ

- 2,7 м от пола до потолка

КВАРТИРЫ

- Отделка White box

ОКНА

- ПВХ и (или) алюминиевые

ОТДЕЛКА МЕСТ ОБЩЕГО ПОЛЬЗОВАНИЯ

- Выполняется по индивидуальному дизайн-проекту.

ПАРКИНГ И КЛАДОВЫЕ

- Парковочные места жильцов располагаются на придомовой территории. Концепция «двор без машин».

ВНУТРЕННИЕ СЕРВИСЫ

- Колясочные, кладовые помещения.
- В корпусах 2.2, 3.1 и 3.2 на первых этажах предусмотрены коммерческие помещения без конкретного функционального назначения.

ЛИФТЫ

- Лифты с пониженным уровнем шума, грузоподъемность – 400, 630 и 1000 кг.
- В 7-этажных корпусах предусмотрено 2 лифта.
- В корпусах высотой до 6 этажей предусмотрен 1 лифт.

КОММУНИКАЦИИ

- Источником теплоснабжения является котельная, система отопления не зависит от теплообменников, расположенных в ИТП жилого дома. Горячее водоснабжение предусмотрено от теплообменников ГВС, расположенных в ИТП жилого дома.
- Предусмотрено централизованное водоснабжение от ВЗУ.
- Электроснабжение предусмотрено от трансформаторной подстанции к ВРУ жилого дома.
- Индивидуальные приборы учета на электричество, отопление, водоснабжение устанавливаются в МОПе на каждую квартиру.

СЛАБЫЕ ТОКИ

- Высокоскоростной доступ в Интернет.
- Предусмотрена система охранного видеонаблюдения





10.

КОМАНДА
ПРОЕКТА

О КОМАНДЕ ПРОЕКТА



ФСК Регион, входящая в группу компаний ФСК – одну из крупнейших в России девелоперских компаний. Основное направление ее деятельности — строительство жилья комфорт- и бизнес-класса, коммерческой недвижимости, транспортной и социальной инфраструктуры.

На рынке с 2005 года. Зарекомендовала себя как надежный застройщик. Входит в тройку крупнейших девелоперов Московской области и топ-5 девелоперов России по объему текущего строительства.



Semrén & Månsson — архитектурное бюро со шведскими корнями. С момента открытия офиса в Санкт-Петербурге в 2012 году и до настоящего времени главная миссия бюро — реализация лучших скандинавских практик по российским нормативам. Востребованность данного подхода подтверждена множеством профессиональных наград.

СВЯЖИТЕСЬ С НАМИ

(843) 500-42-21



forest.fsk.ru
(843) 500-42-21